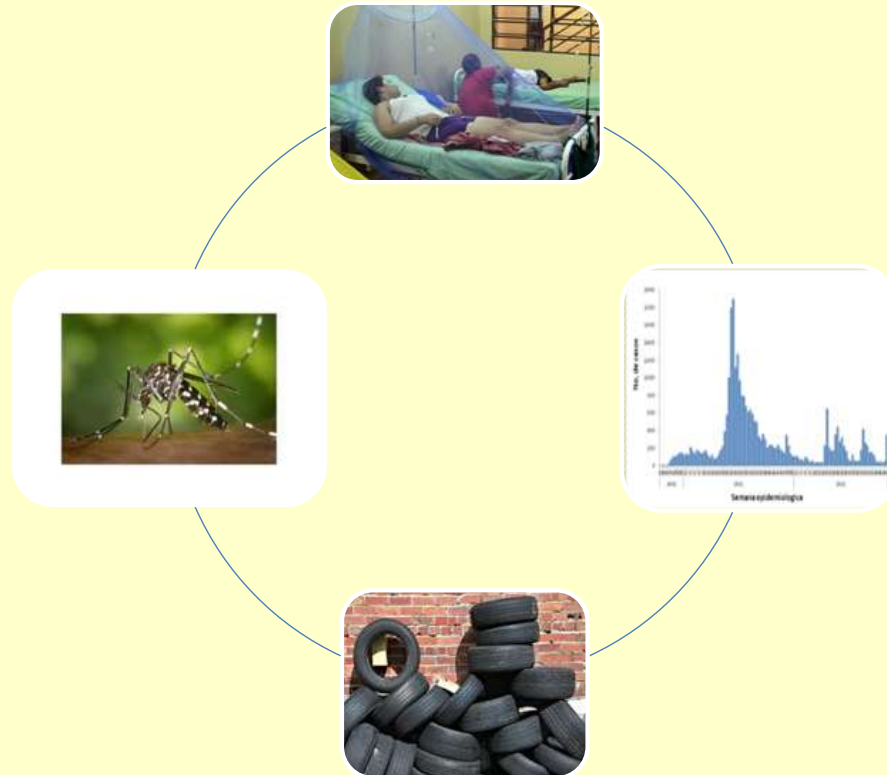


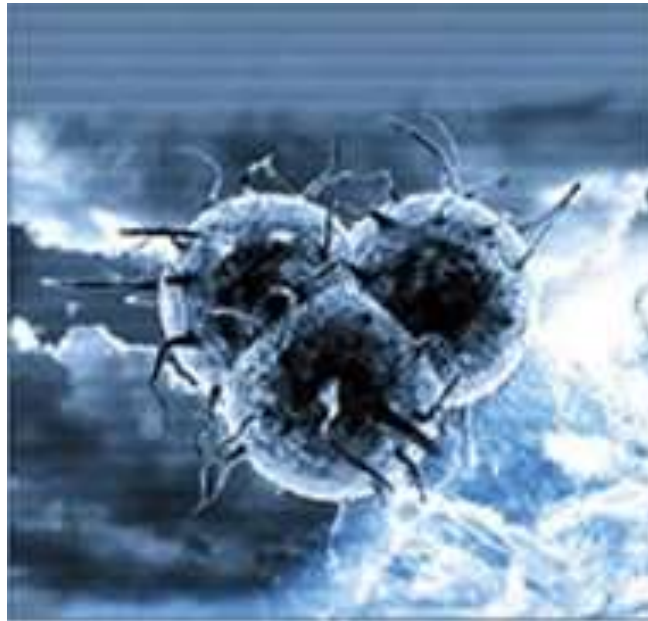
Capacitación Equipo regional Dengue
Miércoles 22 enero 2014

Módulo 2. Transmisión de la fiebre Chikungunya





- ✘ **En agente causal de la fiebre Chikungunya es el Virus Chikungunya (CHIKV).**
- ✘ **Es un virus ARN que pertenece al género Alfavirus de la familia**



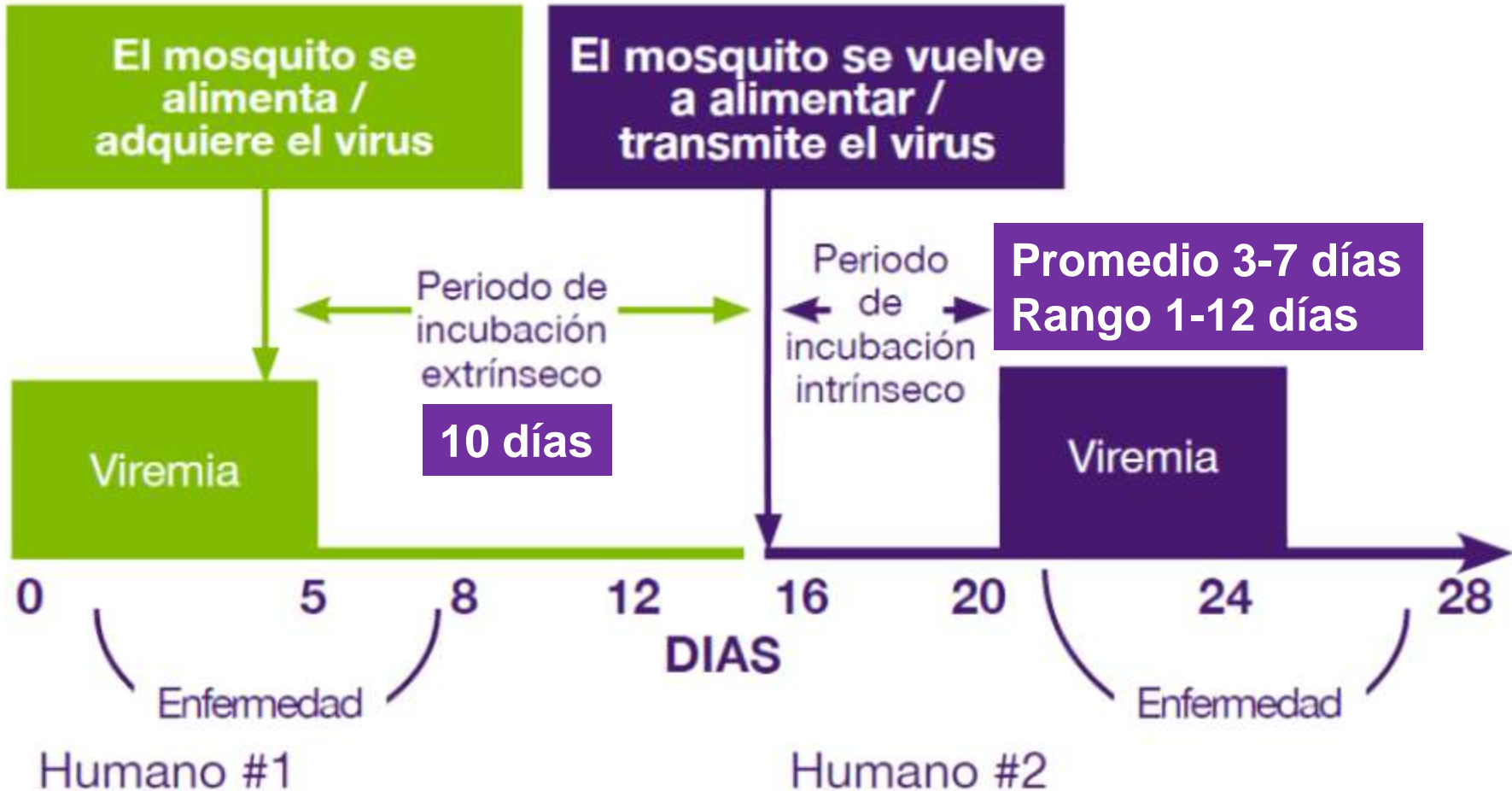


- ✘ **Existen dos vectores principales para el CHIKV: *Aedes aegypti* y *Aedes albopictus*.**

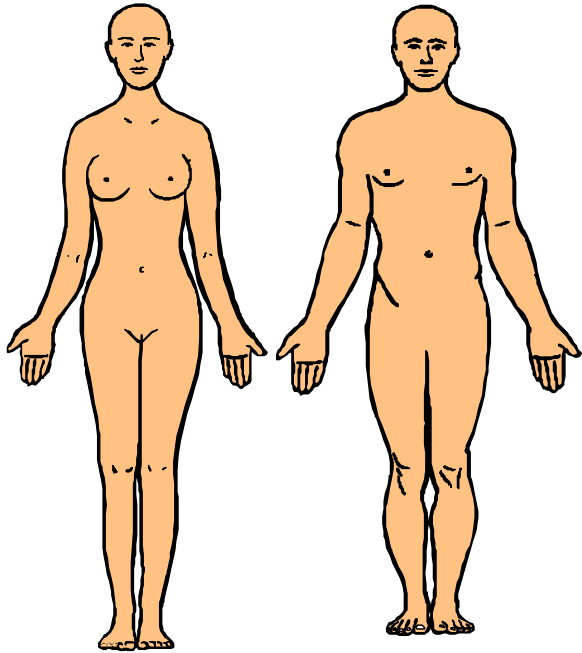


- ✘ **Ambas especies de mosquitos están ampliamente distribuidas en el país.**
- ✘ **Son los mismos vectores que transmiten dengue.**

DINÁMICA DE TRANSMISIÓN



RESERVORIOS



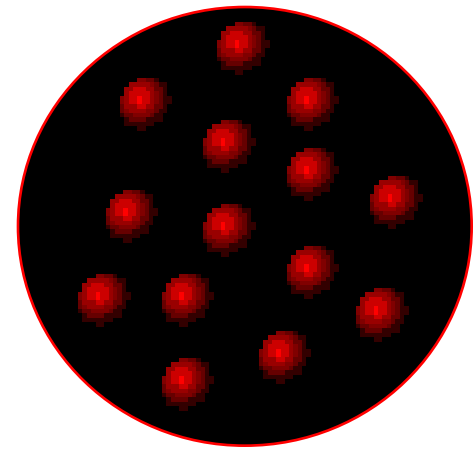
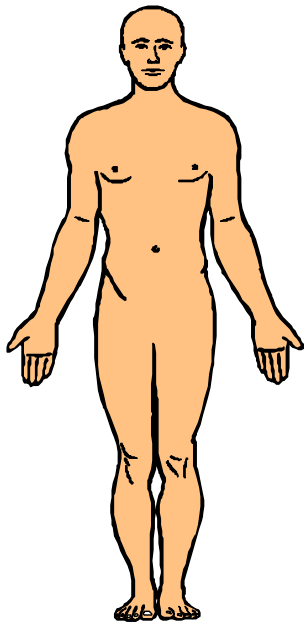
Los humanos son el reservorio principal del CHIKV durante los períodos epidémicos.

En los períodos interepidémicos, diversos vertebrados han sido implicados como reservorios potenciales, incluyendo primates no humanos, roedores, aves y algunos mamíferos pequeños.

SUSCEPTIBILIDAD E INMUNIDAD

Todos los individuos no infectados previamente con el CHIKV (individuos inmunológicamente vírgenes) están en riesgo de adquirir la infección y desarrollar la enfermedad.

Se cree que una vez expuestos al CHIKV, los individuos desarrollan inmunidad prolongada que los protege contra la reinfección.



Se ha identificado una infección por CHIK relacionada con el medio hospitalario en un profesional sanitario que se pinchó accidentalmente con la aguja de un paciente con CHIK.

Varios trabajadores de laboratorio también contrajeron la infección por CHIKV después de manipular sangre infectada.

Estas exposiciones indican que puede ocurrir transmisión por contacto directo.

Sin embargo, no se han documentado otras formas de transmisión, como a través de microgotas o partículas respiratorias.



En la mayoría de las infecciones por CHIKV que ocurren durante el embarazo el virus no se transmite al feto.

Sin embargo, existen reportes puntuales de abortos espontáneos después de una infección por CHIKV en la madre.

El riesgo más alto de transmisión parece producirse cuando la mujer está infectada en el período intraparto, momento en el que la tasa de transmisión vertical puede alcanzar un 49%.

No hay evidencia de que el virus se transmita a través de la leche materna.



Sangre, órganos y tejidos

Es posible la transmisión hematológica de CHI. Por tanto, es preciso solicitar a los donantes que notifiquen cualquier enfermedad que experimenten después de donar sangre, mientras se mantienen en espera las donaciones de sangre varios días (por ejemplo, 2-5 días) antes de liberarlas para su uso.



¿PREGUNTAS?



Muchas gracias por su atencion

**Evitemos
el Chikungunya...**

